

Αθήνα • 08.12.2010

# ελλάδα

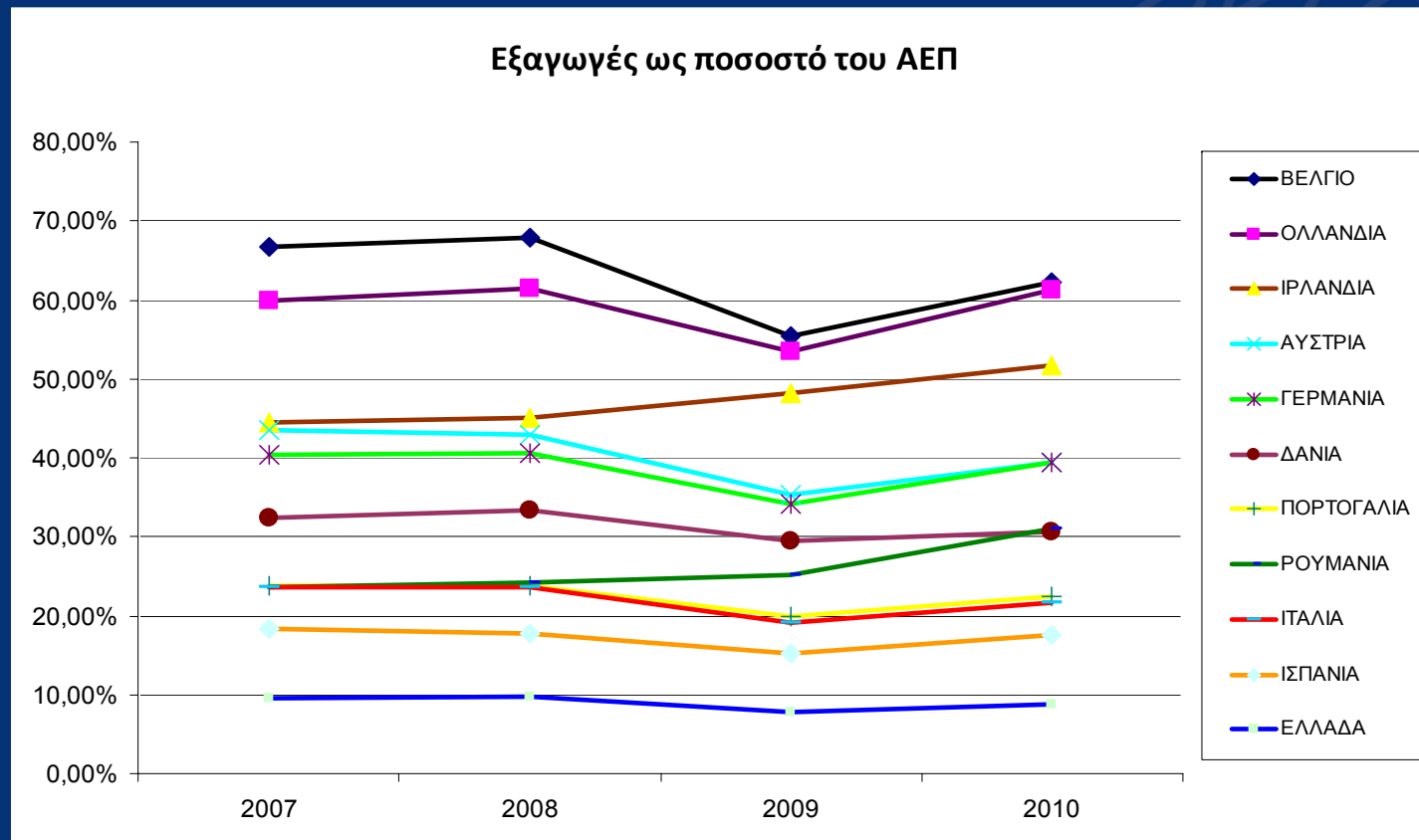
# της εξωστρέφειας

## Εθνική Στρατηγική για τις Εξαγωγές



Υπουργείο Περιφερειακής Ανάπτυξης  
& Ανταγωνιστικότητας

# πορεία & σύγκριση



# ανάπτυξη στην πράξη

- Αναθέρμανση της οικονομίας
- Προώθηση της νέας και νεανικής επιχειρηματικότητας με σημείο αναφοράς την καινοτομία
- Βελτίωση του επιχειρηματικού περιβάλλοντος
- Εύρυθμη λειτουργία της αγοράς
- Ενίσχυση της εξωστρέφειας



# στρατηγική

Δίνουμε τα χέρια: συμφωνία με τους εξαγωγείς

- **Brand** – οραματιζόμαστε και δεσμευόμαστε
- **Άτυπος διυπουργικός συντονισμός** – συντονιζόμαστε
- **Εθνικό Συμβούλιο Εξαγωγών** – συμμετέχουμε
- **Χρηματοδοτικές πρωτοβουλίες** – χρηματοδοτούμε
- **Φορείς** – υποστηρίζουμε
- **Δίκτυο ενημέρωσης** – γνωρίζουμε και γνωριζόμαστε
- **Επικοινωνία** – επικοινωνούμε



- Δημιουργία ενιαίου brand για τη χώρα

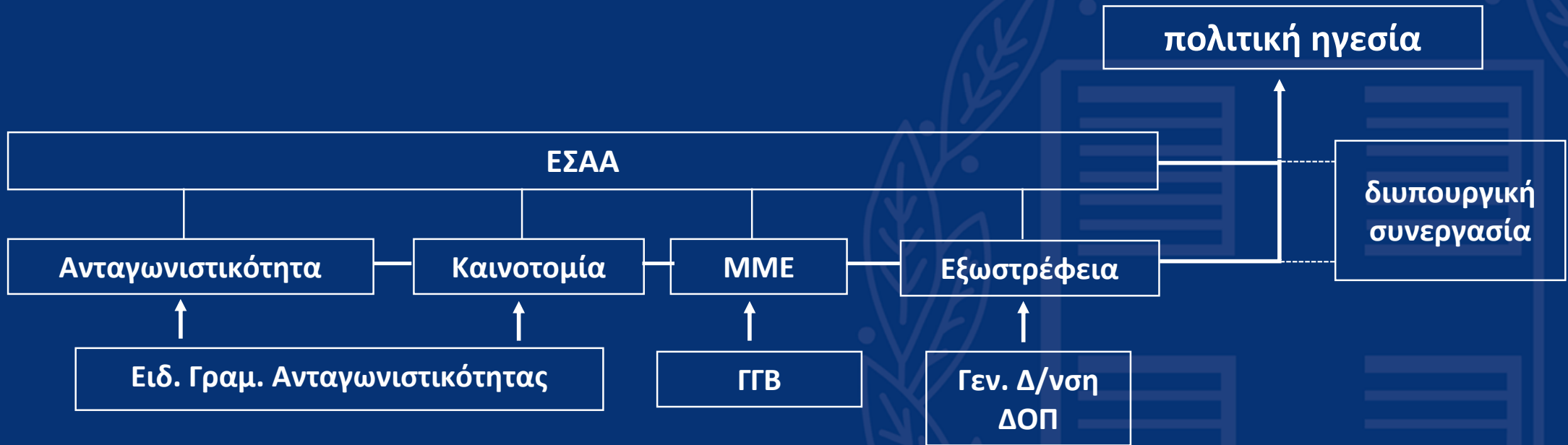


# διυπουργικός συντονισμός

- Συνεργασία:**
- (α) Περιφερειακής Ανάπτυξης και Ανταγωνιστικότητας**
  - (β) Επικρατείας** (αρμόδιος για στρατηγικές επενδύσεις)
  - (γ) Οικονομικών**
  - (δ) Εξωτερικών** (Οικονομική Διπλωματία: διακρατικές, ΟΕΥ)
  - (ε) Αγροτικής Ανάπτυξης και Τροφίμων** (κλάδος τροφίμων)
  - (στ) Πολιτισμού και Τουρισμού** (ΕΟΤ)



# εθνικό συμβούλιο

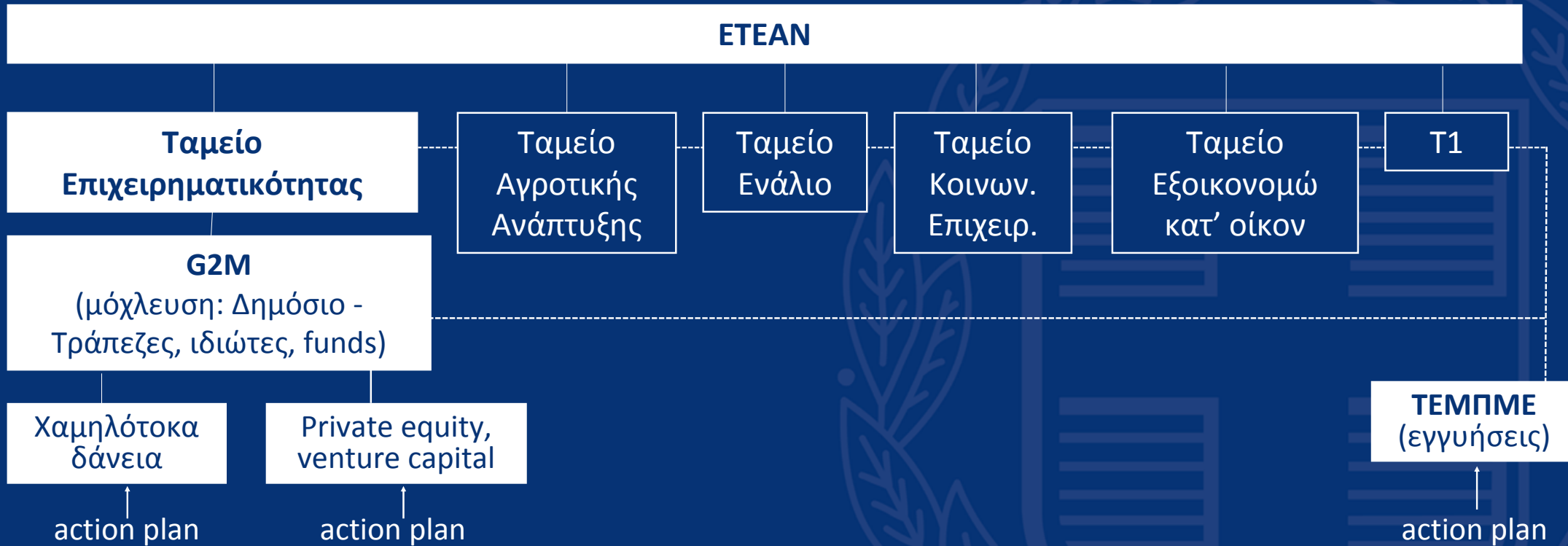


- Ταμείο “G2M – Go to Market”
- Πρόγραμμα «Εξωστρέφεια – Ανταγωνιστικότητα των Επιχειρήσεων»
- Ασφάλιση εξαγωγών





# Ταμείο G2M (Go to Market)



# «Εξωστρέφεια - Ανταγωνιστικότητα»

- Πρόγραμμα ΕΣΠΑ
- Προδημοσιεύεται σήμερα
- Προϋπολογισμός € 30 εκ.
- Άυλες επιλέξιμες δαπάνες
- Προάγγελος του Ταμείου G2M

[www.mindev.gov.gr](http://www.mindev.gov.gr)



Υπουργείο Περιφερειακής Ανάπτυξης  
& Ανταγωνιστικότητας

*ανάπτυξη στην πράξη*

# ασφάλιση εξαγωγών

**Ανάγκη ενίσχυσης της εξαγωγικής δραστηριότητας μέσω της παροχής ασφαλιστικών πιστώσεων**

- Αναπροσαρμογή του ΟΑΕΠ ως εργαλείο πολιτικής:
  - Ενημέρωση, ευελιξία, ταχύτητα
  - Κάλυψη έμμεσων επενδύσεων
  - Export Credit Guarantee Council



- **ΟΠΕ: Αναδιοργάνωση στο πρότυπο του EVD (ολλανδικό best practice)**

(α) πληροφόρηση country/market intelligence, δυνατότητα match-making, ισχυρές βάσεις δεδομένων, διαρκείς ηλεκτρονικές εκθέσεις/αγορές ανά κλάδο

(β) συμμετοχή σε εκθέσεις

(γ) ενίσχυση πολύ μικρών επιχειρήσεων που δεν έχουν εξάγει



# δίκτυο ενημέρωσης

## Κίνημα εξωστρέφειας

- Δίκτυο ενημέρωσης για εξωστρεφή ανάπτυξη ανά περιφέρεια: με ευθύνη των συνδέσμων εξαγωγέων, σε συνεργασία με τοπικά επιμελητήρια/τοπική αυτοδιοίκηση
- Πρόγραμμα μέντορα



# μετρήσιμα αποτελέσματα

ΚΑΤΗΓΟΡΙΕΣ ΠΡΟΪΟΝΤΩΝ	ΣΥΝΟΛΟ ΕΞΑΓΩΓΩΝ	ΕΕ-27	%	ΛΟΙΠΕΣ ΧΩΡΕΣ ΕΥΡΩΠΗΣ	%	ΜΕΣΗ ΑΝΑΤΟΛΗ	%	Β. ΑΜΕΡΙΚΗ (ΗΠΑ-ΚΑΝΑΔΑΣ)	%	ΥΠΟΛΟΙΠΗ ΑΜΕΡΙΚΗ	%	ΛΟΙΠΕΣ ΧΩΡΕΣ ΑΣΙΑΣ	%	ΑΦΡΙΚΗ	%	ΛΟΙΠΟΣ ΚΟΣΜΟΣ	%
0 ΤΡΟΦΙΜΑ ΚΑΙ ΖΩΑ ΖΩΝΤΑ	2.716.132.982	2.074.884.717	76,39	310.419.334	11,43	45.118.212	1,66	138.078.759	5,08	2.176.347	0,08	29.291.029	1,08	68.391.169	2,52	47.773.415	1,76
1 ΠΟΤΑ ΚΑΙ ΚΑΠΝΟΣ	589.483.683	332.173.100	56,35	93.178.225	15,81	9.136.921	1,55	26.552.418	4,50	14.252.905	2,42	30.292.196	5,14	80.724.130	13,69	3.173.788	0,54
2 ΑΥΛΕΣ ΜΗ ΕΔΩΔΙΜΕΣ ΠΛΗΝ ΚΑΥΣΙΜΩΝ	711.925.390	247.071.340	34,70	241.085.978	33,86	17.486.905	2,46	16.611.781	2,33	1.324.921	0,19	121.417.817	17,05	65.888.659	9,25	1.037.989	0,15
3 ΟΡΥΚΤΑ ΚΑΥΣΙΜΑ, ΛΙΠΑΝΤΙΚΑ	1.362.461.960	647.961.750	47,56	327.957.903	24,07	13.368.789	0,98	162.255.322	11,91	23.033.650	1,69	13.308.286	0,98	15.467.764	1,14	159.108.496	11,68
4 ΕΛΑΙΑ ΚΑΙ ΛΙΠΗ ΖΩΙΚΑ Η ΦΥΤΙΚΑ	283.188.880	230.585.738	81,42	12.572.131	4,44	5.250.162	1,85	19.948.139	7,04	1.607.506	0,57	7.812.839	2,76	1.342.402	0,47	4.069.963	1,44
5 ΧΗΜΙΚΑ ΠΡΟΪΟΝΤΑ	2.093.096.455	1.521.638.856	72,70	359.627.490	17,18	67.944.927	3,25	31.149.058	1,49	3.601.113	0,17	31.744.723	1,52	65.261.619	3,12	12.128.669	0,58
6 ΒΙΟΜΗΧ. ΕΙΔΗ ΤΑΞΙΝΟΜΗΜΕΝΑ ΚΑΤΑ ΑΥΛΗ	2.827.842.824	1.696.372.743	59,99	499.850.134	17,68	114.249.149	4,04	116.907.325	4,13	20.429.306	0,72	35.396.559	1,25	323.569.071	11,44	21.068.537	0,75
7 ΜΗΧΑΝΗΜΑΤΑ ΚΑΙ ΥΛΙΚΟ ΜΕΤΑΦΟΡΩΝ	1.954.788.428	954.367.100	48,82	375.579.940	19,21	103.890.412	5,31	205.365.261	10,51	43.073.838	2,20	88.781.924	4,54	105.605.276	5,40	78.124.677	4,00
8 ΔΙΑΦΟΡΑ ΒΙΟΜΗΧΑΝΙΚΑ ΕΙΔΗ	1.579.769.843	1.160.910.223	73,49	242.256.206	15,33	83.644.141	5,29	31.292.684	1,98	8.704.798	0,55	31.536.379	2,00	14.476.497	0,92	6.948.915	0,44
9 ΕΙΔΗ ΚΑΙ ΣΥΝΑΛΛΑΓΕΣ ΜΗ ΤΑΞΙΝΟΜΗΜΕΝΑ	274.166.343	144.532.817	52,72	15.504.340	5,66	1.737.339	0,63	40.295.366	14,70	18.120.261	6,61	2.765.023	1,01	2.145.797	0,78	49.065.400	17,90
ΣΥΝΟΛΟ	14.392.856.788	9.010.498.384	62,60	2.478.031.681	17,22	461.826.957	3,21	788.456.113	5,48	136.324.645	0,95	392.346.775	2,73	742.872.384	5,16	382.499.849	2,66

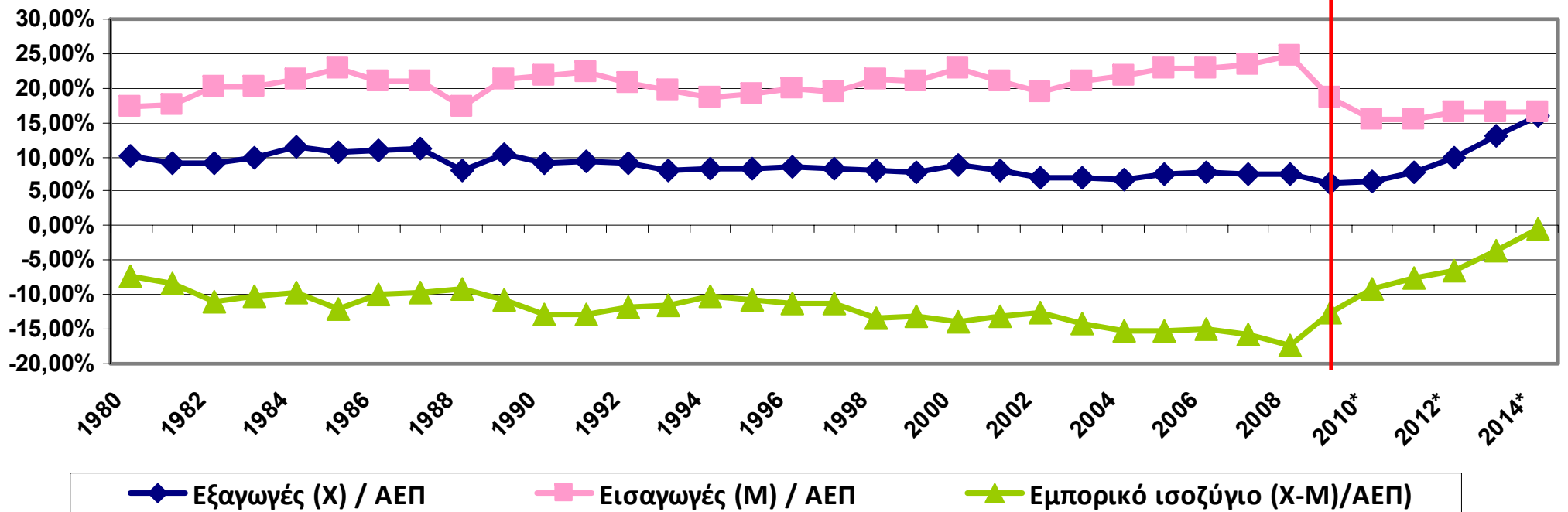


# χρονοδιάγραμμα εξαμήνου

	Δεκ.	Ιαν.	Φεβ.	Μαρ.	Απρ.	Μαΐ.
Ανακοινώσεις	◆					
«Εξωστρέφεια & Ανταγωνιστικότητα»	▶			◆		
ΕΣΑΑ		▶				
Brand		▶				
ΟΠΕ, ΟΑΕΠ		▶				
Ταμείο G2M						▶



## ΕΞΑΓΩΓΕΣ / ΑΕΠ, ΕΙΣΑΓΩΓΕΣ / ΑΕΠ, ΕΜΠΟΡΙΚΟ ΙΣΟΖΥΓΙΟ / ΑΕΠ





Αθήνα • 08.12.2010

# ελλάδα

# της εξωστρέφειας

## Εθνική Στρατηγική για τις Εξαγωγές



Υπουργείο Περιφερειακής Ανάπτυξης  
& Ανταγωνιστικότητας